

Aplikacija mobilna

Saldeo**SMART**



SPIS TREŚCI

| | |
|--|----|
| Release notes | 2 |
| Informacje ogólne i pobieranie aplikacji | 3 |
| Logowanie do aplikacji - Użytkownicy online | 5 |
| Logowanie do aplikacji - instalacje lokalne i serwery dedykowane | 6 |
| Dostępne funkcjonalności | 8 |
| Dodawanie dokumentów | 9 |
| Dodawanie plików zapisanych w telefonie | 9 |
| Dodawanie za pomocą aplikacji do robienia skanów | 10 |
| Dodawanie dokumentów otrzymanych mailem | 11 |

Release notes

Wersja aplikacji mobilnej 1.1.1

- Dostęp do aplikacji mobilnej dla Użytkowników Panelu Firmy (dodawanie i wyszukiwanie dokumentów, wyszukiwanie faktur sprzedaży, Panel Główny z podsumowaniem wyników firmy)
- Wymagana minimalna wersja programu SaldeoSMART - 2.22.0

Wersja aplikacji mobilnej 1.2.3

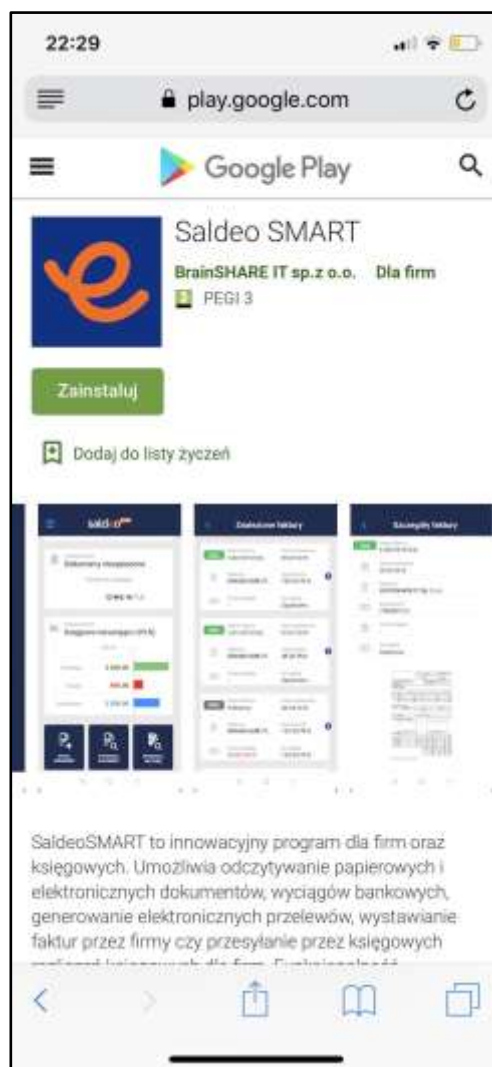
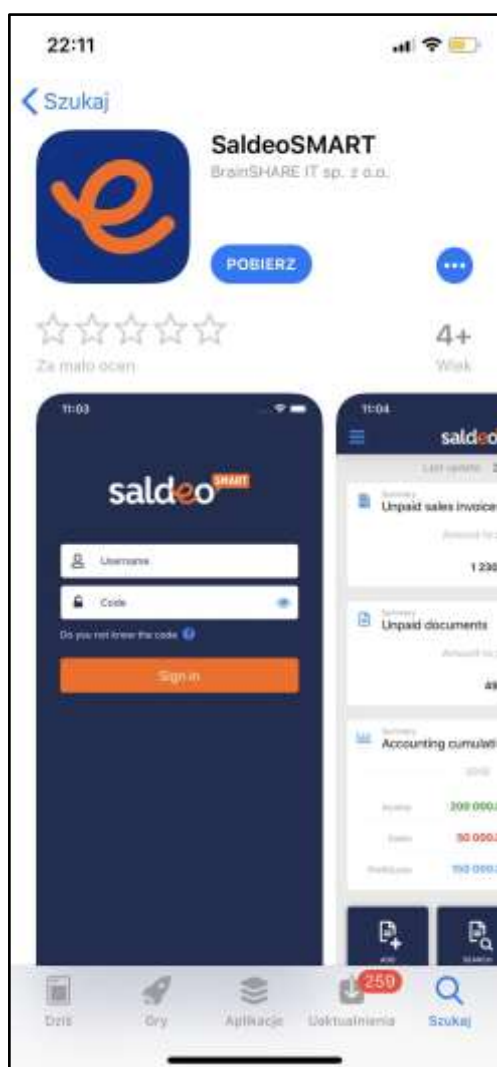
- Dostęp do aplikacji mobilnej dla Użytkowników Panelu Księgowego
- Wymagana minimalna wersja programu SaldeoSMART - 2.24.0

Wersja aplikacji mobilnej 1.3.0

- **Funkcja odczytywania dokumentów z poziomu aplikacji mobilnej**
- Wymagana minimalna wersja programu SaldeoSMART - 2.26.0

Informacje ogólne i pobieranie aplikacji

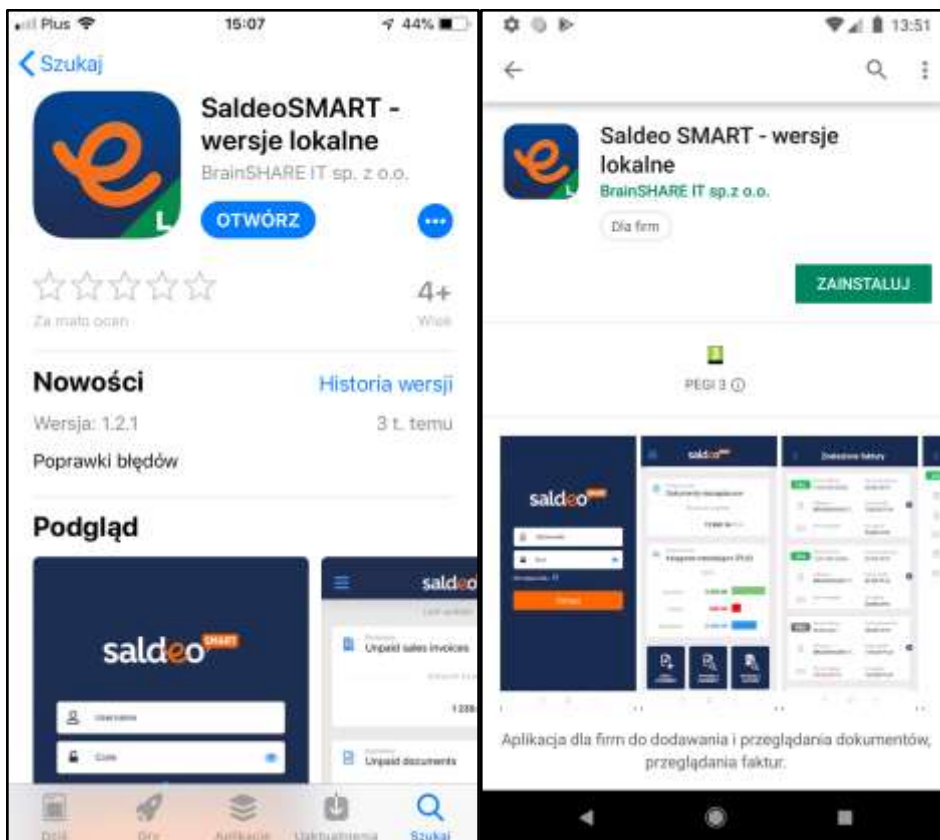
1. Aplikacja SaldeoSMART została przygotowana dla systemów **iOS** i **Android**.
2. Aby ją pobrać należy wyszukać w sklepie hasło: **SaldeoSMART**.
3. Aplikacja SaldeoSMART jest przygotowana dla użytkowników programu SaldeoSMART, którzy logują się zarówno od strony Panelu Firmy (klienta biura rachunkowego), jak i dla Użytkowników Panelu Księgowego.
4. Aplikacja jest dostępna dla Użytkowników SaldeoSMART online (linki poniżej).



[Link do sklepu App Store dla Użytkowników SaldeoSMART online](#)

[Link do sklepu Google Play dla Użytkowników SaldeoSMART online](#)

5. Aplikacja jest dostępna także dla **Użytkowników SaldeoSMART w wersji lokalnej i na serwerach dedykowanych** (linki poniżej) - zgodnie z harmonogramem aktualizacji.



[Link do sklepu App Store dla instalacji lokalnych i serwerów dedykowanych](#)

[Link do sklepu Google Play dla instalacji lokalnych i serwerów dedykowanych](#)

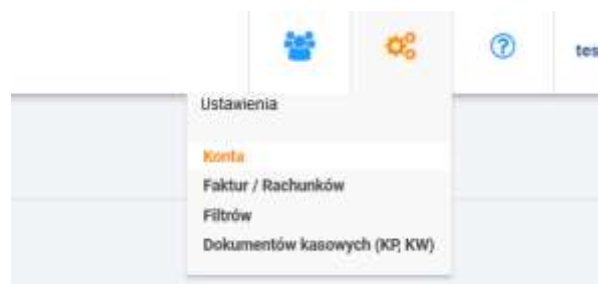
Logowanie do aplikacji - Użytkownicy online



Użytkownik - jest to ten sam login, który jest używany do zalogowania się do aplikacji przez przeglądarkę internetową.

Kod - kod należy ustawić w Ustawieniach konta.

Aby ustawić Kod należy zalogować się do SaldeoSMART przez przeglądarkę internetową i wejść w Ustawienia konta.

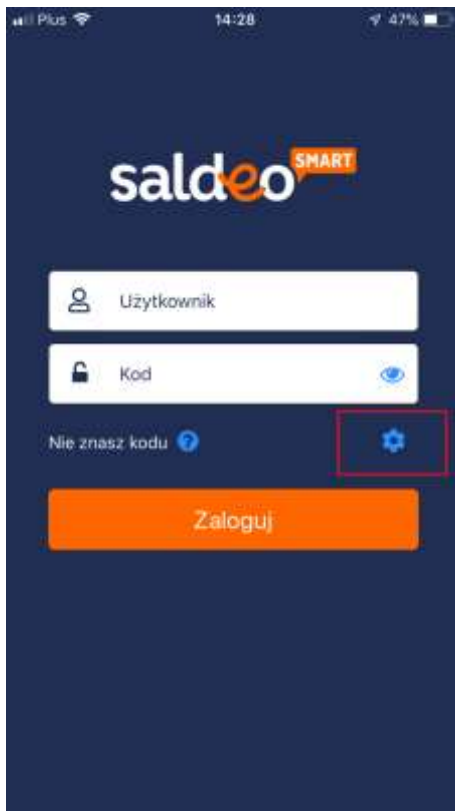


Następnie w ostatniej sekcji na dole strony (Wersja mobilna) ustawić Kod dla aplikacji mobilnej. Kod składa się wyłącznie z cyfr, min. 6.



Logowanie do aplikacji - instalacje lokalne i serwery dedykowane

Przed zalogowaniem należy **wskazać serwer, na którym pracuje Użytkownik**. W tym celu należy wybrać Ustawienia (pod polami Użytkownik i Kod). Domyślnie podpowiadany jest serwer saldeo.brainshare.pl - w polu **Aktualnie wybrany** należy ręcznie wpisać właściwy adres, na którym Użytkownik loguje się do SaldeoSMART i wybrać **“Zapisz”**. Po zapisaniu serwera Użytkownik może



zalogować się do aplikacji.

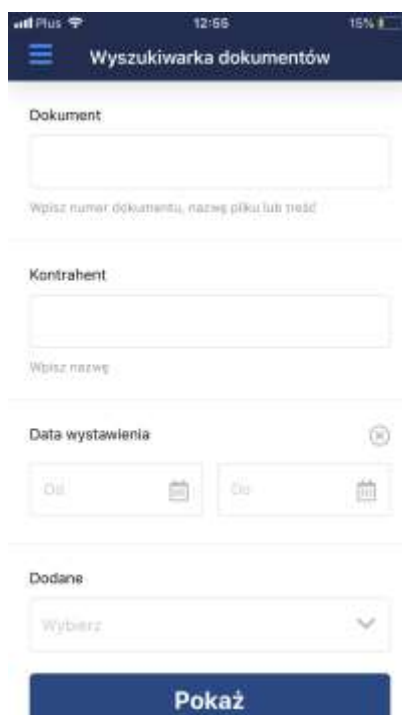
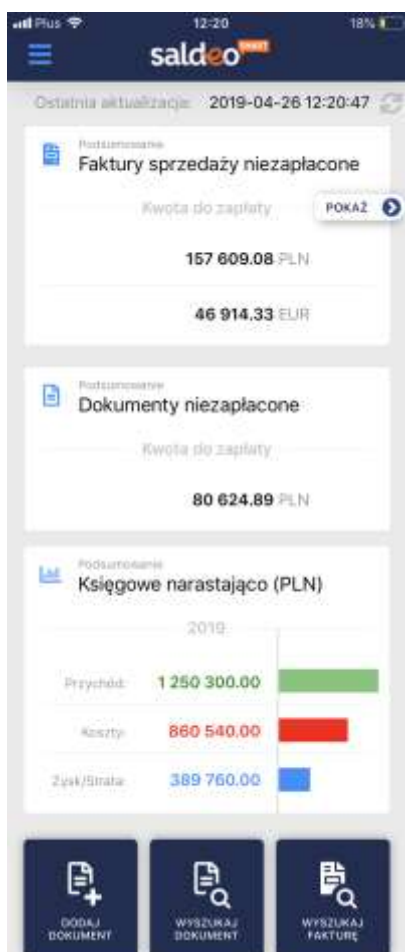
Przy logowaniu się do aplikacji mobilnej, Użytkownicy instalacji lokalnych i serwerów dedykowanych korzystają z **nazwy Użytkownika** oraz **Kodu** (do wskazania w Ustawieniach Konta - analogicznie jak dla wersji online - opisane powyżej).

Dostępne funkcjonalności

W ramach aplikacji mobilnej zostały przygotowane **4 główne funkcjonalności**: dodawanie dokumentu, wyszukiwanie dokumentów, wyszukiwanie faktur sprzedaży oraz Panel Główny z dostępem do podstawowych wyników firmy.

Po zalogowaniu się po stronie Panelu Księgowego w pierwszej kolejności należy wybrać firmę z listy firm, do której Użytkownik ma dostęp, a następnie można korzystać z funkcji aplikacji.

Uwaga! Zakres dostępnych funkcjonalności zależy od posiadanego Pakietu oraz uprawnień użytkownika w SaldeoSMART.



Dodawanie dokumentów

Aby zapewnić odpowiednią jakość dla przesyłanych dokumentów, aplikacja mobilna SaldeoSMART pozwala na dodawanie dokumentów **wyłącznie w formacie PDF**.

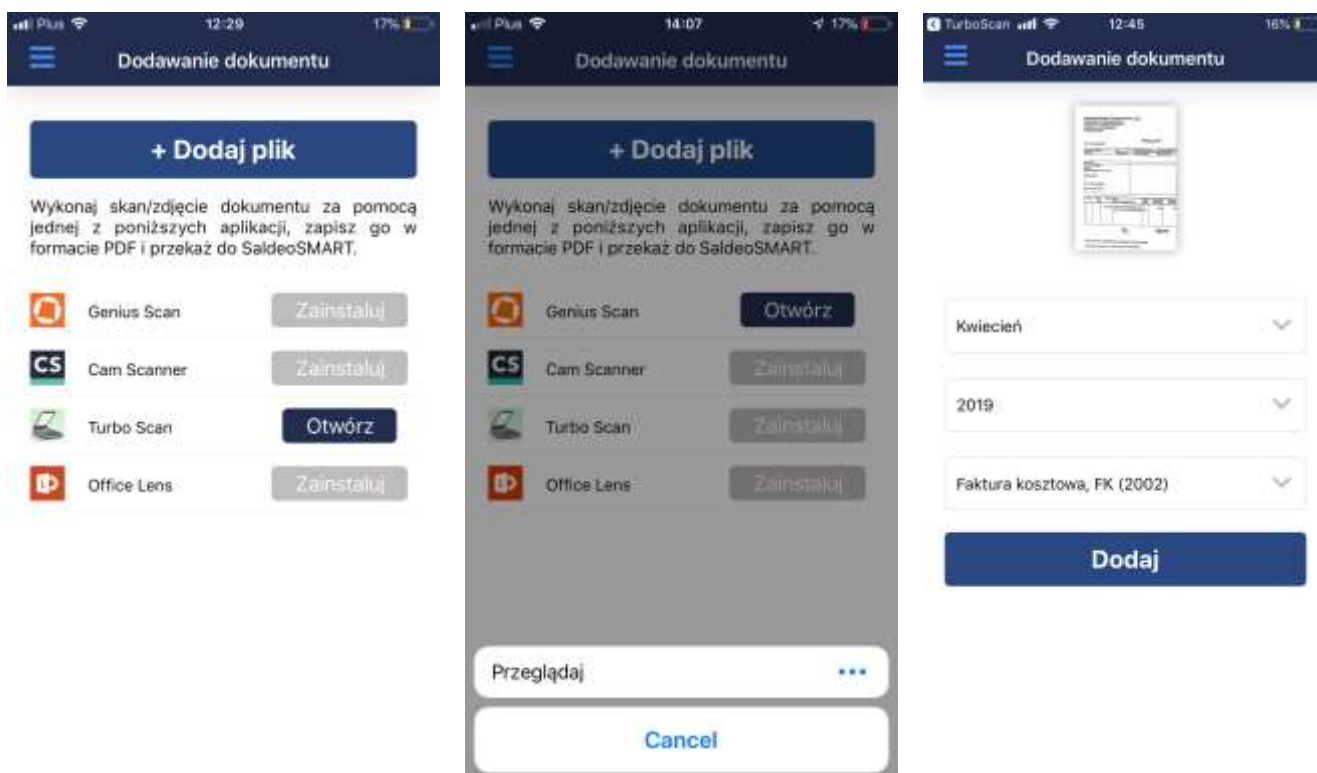
W tym celu integruje się z popularnymi aplikacjami do wykonywania skanów z wykorzystaniem telefonu. Zintegrowane aplikacje to: Genius Scan, Cam Scanner, Turbo Scan, Office Lens.

Można również korzystać z systemu plików bezpośrednio z telefonu (dodawanie z dowolnego folderu).

Oraz przesyłać do SaldeoSMART otrzymane w mailu w formacie plików PDF.

Dodawanie plików zapisanych w telefonie

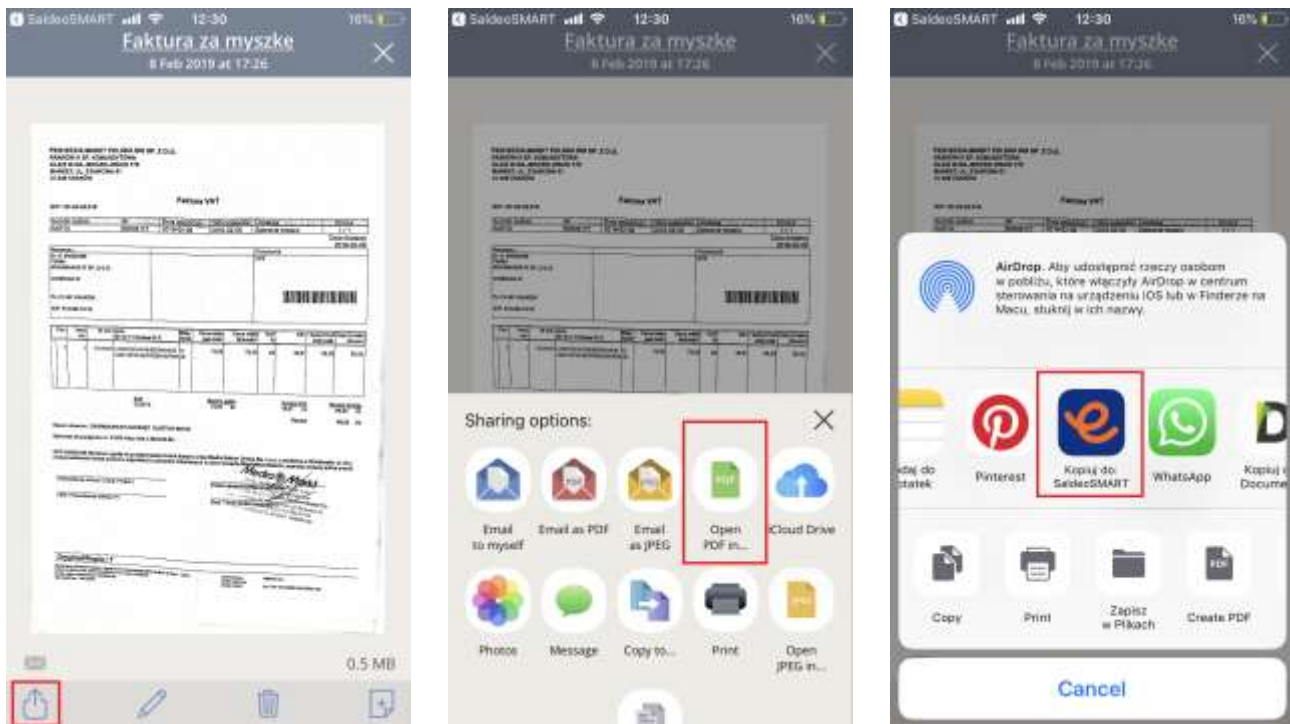
1. Chcąc dodać dokument zapisany w telefonie wybieramy opcję +Dodaj plik
2. Po wyborze opcji przeglądarka otworzą się miejsca zapisywania plików w telefonie, może to być bezpośrednio dysk telefonu lub folder na nim utworzony, Dysk Google (dla telefonów z systemem Android) lub iCloud (dla telefonów z systemem iOS).
3. Po wyborze pliku określamy parametry dodawania dokumentu w SaldeoSMART.



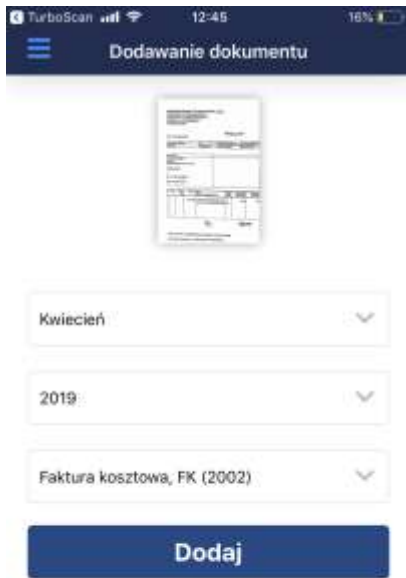
Dodawanie za pomocą aplikacji do robienia skanów

Przykład użycia dla aplikacji Turbo Scan:

1. Wykonujemy skan zgodnie z działaniem aplikacji Turbo Scan.
2. Wysyłamy dokument do SaldeoSMART według schematu:



3. Określamy parametry dodawania w aplikacji SaldeoSMART.



4. Gotowe! Twój dokument jest już w systemie.

Dodawanie dokumentów otrzymanych mailem

Przykład użycia dla faktur otrzymanych mailem:

